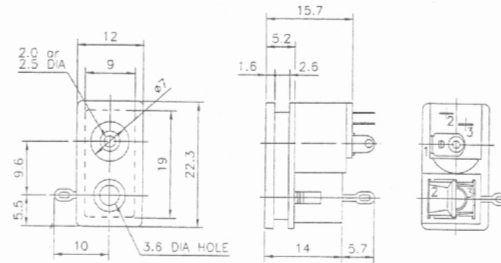


key-electronic.de

Steckverbinder und Kabel



SPECIFICATION

1. Rating: 2A 16VDC
2. Withstanding voltage:
AC 500V, 60Hz for 1 minute
3. Insulation resistance (initial):
100M Ω (min.) at 500V DC
4. Contact resistance (initial):
30m Ω (max.) at AC 100mA (max.) 1 KHz
5. Insertion & Extraction force:
Initial : 0.3 to 3.0Kgs
After life test: 0.2 to 3.0Kgs
6. Life test:
5,000 cycles unloading (20-30 cycle/minute)

MATERIAL

1. Housing: Thermoplastic
2. Center pin: Nickel plating.
3. Terminal: Brass/Copper alloy
Silver plating.

DC Power Jack
(Normal Close)



3.5 ϕ Phone Jack
(Normal Close)



SCHEMATIC
(NORMAL CLOSE)

Art.Nr.	Text 1
1801034	DC-Einbaubuchse, Schalter in Ruhestellung geschlossen, Lötanschluß, und zusätzlicher Klinkenbuchse 3,5 mm, Stift 2,0 mm
1801035	DC-Einbaubuchse, Schalter in Ruhestellung geschlossen, Lötanschluß, und zusätzlicher Klinkenbuchse 3,5 mm, Stift 2,5 mm