

# Steuerleitung Li12YD11Y 6x0,25mm<sup>2</sup>

## 1. Kabelaufbau

### 1.1 Einzelader

Leiter	Cu-Litze	32x0,10mm	Ø blk
	Schlagrichtung	Z	
Isolation	TPE-E (Polyester)	1,17 +/- 0,02 mm	Ø
	Wandstärke	~0,25mm	

### 1.2 Gesamtkabel

Verseilung	6-adrig	
	Aderkennung/-anordnung	anlehndend an DIN 47100
Abschirmung	CU-Draht	0,13mm Ø v2
	Optische Bedeckung	= 90%
	Umlegungsrichtung	Z
Mantel	TPE-U (PUR)	5,50 +/- 0,20mm Ø
	Wandstärke	~0,7mm
	Extrusionsverfahren	umspritzt
	Manteloberfläche	glänzend
Mantelfarbe		ähnlich RAL 9005 (tiefschwarz) Ohne Aufdruck

## 2. Elektrische Werte

Betriebsspannung		= 300 V
Prüfspannung	(Spark Test online)	= 3000 V
	(Leiter / Schirm)	= 1000 V
Leiterwiderstand		max. 80 Ω/km (20°C)
Spezifischer Durchgangswiderstand		= 10 <sup>14</sup> Ω•cm (20°C)
Isolationswiderstand		= 50 MΩ•km (20°C)

## 3. Materialspezifische Eigenschaften

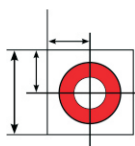
	Halogenfrei nach	DIN VDE 0472 Teil 815 (Kunststoff) DIN EN 50267-2-1 (Rauchgas)
	Nicht flammwidrig	
	Kältewickelbeständig	DIN EN 60811-1-4
TPE-U (Polyether-Type)	ölbeständig nach	DIN EN 60811-2-1
	Hydrolyse- und mikrobienbeständig	

## 4. Mechanische Werte

Zulässiger Temperaturbereich	(fest verlegt)	-40 .... + 80°C
	(bewegt)	-30 .... + 80°C
Anwendungsbereich	flexibler Einsatz <->	
	Spiralisierbar / Wendelfähig	
Leitungsgewicht		~ 42 kg/ km

## Kabelkennzeichnung nach DIN47100 (Aderzahl - Farbe)

1 weiß	2 braun	3 grün	4 gelb	5 grau
6 rosa	7 blau	8 rot	9 schwarz	10 violett
11 grau-rosa	12 rot-blau	13 weiß-grün	14 braun-grün	15 weiß-gelb
16 gelb-braun	17 weiß-grau	18 grau-braun	19 weiß rosa	20 rosa-braun



**key-electronic.de**

Steckverbinder • Kabel • Spiralleitungen

key-electronic Kreimendahl GmbH • Markenstück 14 • 58509 Lüdenscheid

Tel: +49 (0)2351-3621-50 • Fax: +49 (0)2351-3621-59 • info@key-electronic.de

Technische Änderungen vorbehalten. Ausführungen können variieren. Sollten Sie ein Muster benötigen kontaktieren Sie uns bitte.