

Artikel-Nr.: 3701008,3701009,3701010,3701011,3701012,3701013,3701014,3701015
Bez.: Y/Schalt-und Steuerdraht, Ø 1,30mm (1x0,22mm²)

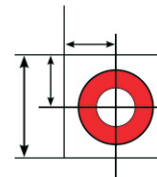


Farbe:
3701008 Rot
3701009 Schwarz
3701010 Blau
3701011 Grün
3701012 Gelb
3701013 Grau
3701014 Braun
3701015 Weiss

Leiter 7x0,20 mm blank,
Cu-ETP 1/CW003A DIN EN 13602:2002
Isolierung Ader: PVC Y11, Y12 VDE 0207, Shore Härte A:91+3
Isolationswiderstand bei 20°C min. 200 MOhm x km
Leiterwiderstand bei 20°C max. 84,8 Ohm / km
Betriebsspitzenspannung: 900 V / 50 Hz
Prüfspannung: 2500 V (Effektivwert, 50 Hz, 1 min.)
Durchschlagfestigkeit: 4500 V
Zulässiger Biegeradius: 10 x Aussen Ø
Temperaturbereich: Bewegt -5°C bis +70°C
Temperaturbereich: Unbewegt -30°C bis +70°C

key-electronic Kreimendahl GmbH • Märkenstück 14 • 58509 Lüdenscheid
Tel: +49 (0)2351-3621-50 • Fax: +49 (0)2351-3621-59 • info@key-electronic.de

Technische Änderungen vorbehalten. Ausführungen können variieren. Sollten Sie ein Muster benötigen kontaktieren Sie uns bitte.



key-electronic.de

Steckverbinder • Kabel • Spiralleitungen