

**Artikel-Nr.: 3701016,3701017,3701018,3701019**  
**Bez.: LIY/Schalt-und Steuerlitze, Ø 2,40mm (2x0,14mm<sup>2</sup>)**

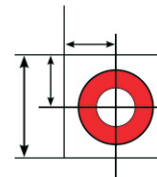


Farbe:  
3701016 Rot/Weiss  
3701017 Schwarz/Weiss  
3701018 Schwarz/Rot  
3701019 Gelb/Weiss

Leiter 18x0,10 mm blank,  
Cu-ETP 1/CW003A DIN EN 13602:2002  
Isolierung Ader: PVC Y11, Y12 VDE 0207, Shore Härte A:91+3  
Isolationswiderstand bei 20°C min. 200 MOhm x km  
Leiterwiderstand bei 20°C max. 138,0 Ohm / km  
Betriebsspitzenspannung: 500 V / 50 Hz  
Prüfspannung: 1200 V (Effektivwert, 50 Hz, 1 min.)  
Strombelastbarkeit bei 25°C: Max.1,5 A  
Temperaturbereich: Bewegt -5°C bis +70°C  
Temperaturbereich: Unbewegt -30°C bis +70°C

**key-electronic Kreimendahl GmbH • Märkenstück 14 • 58509 Lüdenscheid**  
**Tel: +49 (0)2351-3621-50 • Fax: +49 (0)2351-3621-59 • info@key-electronic.de**

*Technische Änderungen vorbehalten. Ausführungen können variieren. Sollten Sie ein Muster benötigen kontaktieren Sie uns bitte.*



**key-electronic.de**

Steckverbinder • Kabel • Spiralleitungen