

**Artikel-Nr.: 3703000,3703001,3703002**

**Bez.: FLRY Fahrzeugleitung, Ø 1,70mm / 2,40mm (1x1,50mm<sup>2</sup>)**

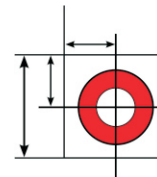


Farbe:  
3703000 Rot  
3703001 Schwarz  
3703002 Blau

Leiter:30x0,26mm, E-Cu blk. DIN EN 13602  
Leiterwiderstand: 12,7 MOhm/m  
Isolierung Ader: PVC wärmebeständig bleifrei, Shore Härte A:96  
Temperaturbereich: -40°C bis +105°C, Prüfungen: DIN 72551

**key-electronic Kreimendahl GmbH • Märkenstück 14 • 58509 Lüdenscheid**  
Tel: +49 (0)2351-3621-50 • Fax: +49 (0)2351-3621-59 • [info@key-electronic.de](mailto:info@key-electronic.de)

*Technische Änderungen vorbehalten. Ausführungen können variieren. Sollten Sie ein Muster benötigen kontaktieren Sie uns bitte.*



**key-electronic.de**

Steckverbinder • Kabel • Spiralleitungen