

Artikel-Nr.: 3703003,3703004,
Bez.: FLRY Fahrzeugleitung, Ø 2,20mm / 3,00mm (1x2,50mm²)

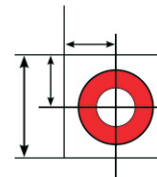


Farbe:
3703003 Rot
3703004 Schwarz

Leiter:50x0,26mm, E-Cu blk. DIN EN 13602
Leiterwiderstand: 7,6 MOhm/m
Isolierung Ader: PVC wärmebeständig bleifrei, Shore Härte A:96
Temperaturbereich: -40°C bis +105°C, Prüfungen: DIN 72551

key-electronic Kreimendahl GmbH • Märkenstück 14 • 58509 Lüdenscheid
Tel: +49 (0)2351-3621-50 • Fax: +49 (0)2351-3621-59 • info@key-electronic.de

Technische Änderungen vorbehalten. Ausführungen können variieren. Sollten Sie ein Muster benötigen kontaktieren Sie uns bitte.



key-electronic.de

Steckverbinder • Kabel • Spiralleitungen