

Artikel-Nr.: 3703007,3703008

Bez.: FLRY Fahrzeugleitung, Ø 3,30mm / 4,30mm (1x6,00mm²)

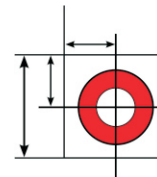


Farbe:
3703007 Rot
3703008 Schwarz

Leiter: 84x0,31mm, E-Cu blk. DIN EN 13602
Leiterwiderstand: 3,1 MOhm/m
Isolierung Ader: PVC wärmebeständig bleifrei, Shore Härte A:96
Temperaturbereich: -40°C bis +105°C, Prüfungen: DIN 72551

key-electronic Kreimendahl GmbH • Märkenstück 14 • 58509 Lüdenscheid
Tel: +49 (0)2351-3621-50 • Fax: +49 (0)2351-3621-59 • info@key-electronic.de

Technische Änderungen vorbehalten. Ausführungen können variieren. Sollten Sie ein Muster benötigen kontaktieren Sie uns bitte.



key-electronic.de

Steckverbinder • Kabel • Spiralleitungen